

EMS-Dienstleistungen

## Wir entwickeln, fertigen und montieren hochwertige und technisch komplexe Baugruppen und Geräte

Die Ihlemann GmbH aus Braunschweig zeigt täglich, wie elektronische Baugruppen in höchster Qualität und zu einem attraktiven Preis produziert werden

- Gesamtkostenvorteile und gute Preise mit einer Produktion in Deutschland
- Hohe Liefertreue und kurze Reaktionszeiten durch ständige Verbesserung
- Mehr und detailliertere Informationen bereits in der Angebotsphase
- Fehler vermeiden, anstatt sie zu korrigieren – maximale Prozesssicherheit/Stabilität
- Als finanziell solides Unternehmen schaffen wir langfristige Sicherheit.

### Wie wir für einen guten Preis sorgen



Moderne Fertigungs- und Prüfanlagen

Mit modernsten Bestückungsanlagen, einer effizienten Organisation und einer kostengünstigen Beschaffung mit Tochterfirma direkt in China und Taiwan und einer hocheffizienten Fertigung erzielen wir in Deutschland Gesamtkostenvorteile. Die Kommunikation mit unseren Kunden ist besser, die Prozesskette ist effektiver, die Wege sind kürzer, die Fehlerkosten sind geringer und die Materialkosten können wir niedrig halten.

## Wie wir eine hohe Liefertreue und kurze Reaktionszeiten sicherstellen

Bei der ISO-Zertifizierung heben die Auditoren die hohe Innovationsbereitschaft und den großen Veränderungswillen unserer Mitarbeiter hervor. Im ständigen Verbesserungsprozess (Kata-Coaching) verkürzen wir die Rüstzeiten und setzen Produktanpassungen sofort in der Fertigung um. Bei Angeboten, Freigaben, Änderungen und generell in der Kundenkommunikation setzen wir auf Sorgfalt, Verlässlichkeit und Vertrauen. Durch eine Organisation nach dem Fluss-Prinzip (kürzere Durchlaufzeiten, sofortige Änderungen, weniger Nacharbeiten) erreichen wir in Fertigungsinseln sehr flexible Abläufe. Daraus ist die ‚atmende Fertigung‘ entstanden, mit der wir Produktionsstückzahlen und Liefertermine variabel anpassen können.

## Warum uns Kundenservice viele Vorteile bringt

Jeder Kunde erhält feste Ansprechpartner für Einkauf, Disposition und Technik, weil sie für eine verlässliche Kommunikation sorgen. Bereits bei Angeboten liefern wir mehr und detailliertere Informationen als vielleicht notwendig. Bauteile werden exakt spezifiziert, Verfügbarkeiten untersucht sowie Stücklisten technisch aufbereitet und geprüft.

Mit einer Software-Evaluierung vor der ersten Fertigung können wir überprüfen, ob eine Baugruppe fehlerfrei und kostengünstig gefertigt werden kann. Unsere Erstmusterprüfung basiert auf dem Standard für die Produktionsprozess und Produktfreigabe, PPF des VDA. Jeder Kunde erhält einen ausführlichen Report über Auffälligkeiten und mögliche Einschränkungen bei der Fertigungseignung seiner Baugruppe.

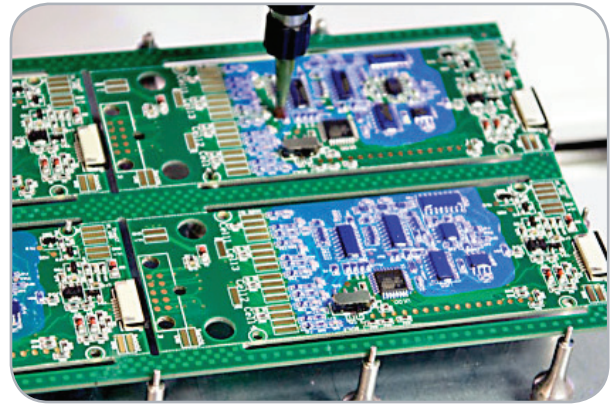


Kostengünstige Beschaffung elektronischer Bauteile

Wir unterstützen Entwickler durch Designrichtlinien, Designkontrollen und Workshops. Wir liefern automatisierte Informationen über Bauteiländerungen (PCN-Management) und unser Obsoleszenz-Management hilft, die Risiken aus der Abkündigung wichtiger Bauteile zu vermindern.

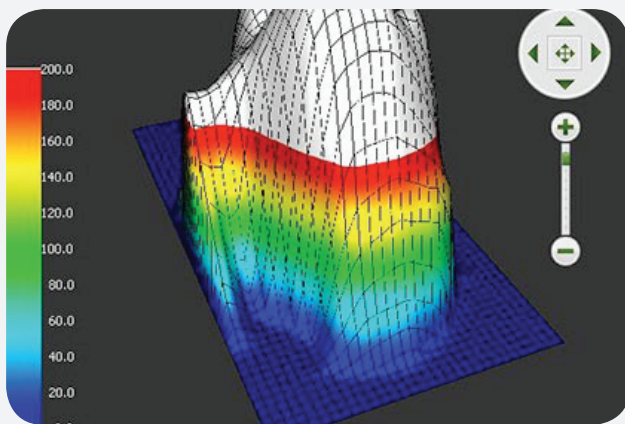
## Warum eine langjährige Technologie-Erfahrung so wichtig ist

Die Ihlmann GmbH verfügt über mehr als 40 Jahre Erfahrung in der Elektronik. Durch kontinuierlich hohe Investitionen sind die Fertigungs- und Prüfanlagen auf dem neuesten Stand. Durch langjähriges Know-how in der SMD-Fertigung sind komplexe Boards mit z. B. 2.100 Bauteilen oder spezifische Technologien mit Fine-Pitch, BGA, LGA, kleinsten Bauteilen, Flex-Platinen oder Metalcore unser täglich Brot. Wir haben eigene Verfahren für das Lackieren, Vergießen oder für den Testadapter-Bau entwickelt.



Eigene Verfahren für das Lackieren, Vergießen oder für den Testadapter-Bau

## Wir wollen Fehler vermeiden, anstatt sie zu korrigieren



Prüfungstechnologien mit 3D-Vermessung

Unsere Null-Fehler-Strategie setzt auf geringst mögliche Fehlerrückläufe, um Kosten zu minimieren und Auslieferungen zu beschleunigen. Das erreichen wir durch die Fertigung nach dem Fluss-Prinzip und der hohen Innovationsbereitschaft unserer Mitarbeiter. Dadurch können wir schnelle Rückmeldungen, sofortige Fertigungsverbesserungen und ein Minimum an Nacharbeiten sicherstellen.

Zur Null-Fehler-Strategie gehören auch automatisierte optische Inspektionen (AOI) bei 100 Prozent der Baugruppen, Pasten-AOI mit 3D-Vermessung, 3D-Bauteil-AOI, Röntgenkontrollen, neue Teststrategien sowie eine gut organisierte Materiallogistik mit Traceability (Rückverfolgbarkeit).

## Warum wir auch die Montage mechanischer Komponenten anbieten

Mit der Fertigung und der Komplettgerätemontage aus einer Hand können wir unseren Kunden einen Mehrwert bieten und die Auslieferungen beschleunigen. Darüber hinaus haben unsere Montageteams durch tägliche Verbesserungsroutrinen ihre Fähigkeiten trainiert, auch komplexe mechanische Montagearbeiten in kurzer Zeit und mit selbst entwickelten Lösungen umzusetzen. Dafür steht eine eigene Werkstatt mit Vorrichtungsbau zur Verfügung.



Fertigung und Komplettgerätemontage aus einer Hand

## Wir sind ein langfristig ausgerichtetes, solide wirtschaftendes Unternehmen

Die Ihlemann GmbH ist ein inhabergeführtes Unternehmen mit soliden Finanzen, einer hohen Eigenkapitalquote und einer langfristigen Ausrichtung. Durch konsequente Liquiditätsoptimierung und Risikominimierung sind wir in der Lage, auch die laufenden Investitionen weitgehend aus eigenen Mitteln zu finanzieren. Wir legen großen Wert auf langfristige partnerschaftliche Kunden- und Lieferanten-Beziehungen.